

心と心、笑顔のリレー

EXTRA EDITION  
臨時号  
2016年  
8月発行



2台体制になり  
予約が取りやすくなりました。

# 6月より 最新式 MRI導入



## 地域医療連携室長就任挨拶

副院長／地域医療連携室長 亀山 智樹



### 地域医療連携に関する アンケート結果について



社会福祉法人 済生会支部  
富山県済生会

富山県済生会富山病院  
<http://www.saiseikai-toyama.jp/>

〒931-8533 富山市樺木33番地1  
TEL 076(437)1111 FAX 076(437)1122  
地域医療連携室  
TEL 076(437)1120 FAX 076(437)1131





## 地域医療連携室長 就任挨拶

副院長  
地域医療連携室長 亀山 智樹

4月から地域医療連携室長に就任しました、副院長（内科主任部長）の亀山です。

高齢化社会の到来と高度化した医療資源の有効活用のため、急性期医療のみならず在宅医療の充実が求められています。急性期から在宅へ円滑で切れ目のない医療を提供するために、多くの職種が関与する地域医療連携がますます重要となってきました。従来から、済生会富山病院では救急患者の受け入れに力を入れてきました。脳卒中ホットラインを9年前に立ち上げ、さらに2年前には循環器ホットラインの運用も開始しました。加えてこの秋からは一部の病棟を地域包括ケア病棟に再編し、急性期から在宅まで患者さんの状態に見合った適切な医療を提供する、地域の中核病院としての体制を一層強化する予定です。これにより慢性疾患の増悪や肺炎などの一時的な入院にもより円滑に対応できると考えております。これまでの超急性期、急性期病棟への入院支援に加え、地域包括ケア病棟への入院支援、在宅復帰に向けての退院支援など、地域の先生方、看護・介護に携わる方々との連携がこれまで以上に重要となると考えております。

地域の病院、診療所の先生方、介護施設、在宅看護に携わる方々、多くの皆さんと情報を共有し連携をより一層充実させ、これまで以上のネットワークを構築したいと願っております。今後ともどうぞよろしくお願いいたします。



地域の先生方や患者さんのお力になれるよう  
スタッフ一同  
努力してまいります。

### 地域医療連携室スタッフ

後列左より 大屋事務員 MSW竹内 MSW角谷  
MSW竹主任 MSW中山  
前列左より 平能副看護師長 総田看護師長  
永田看護師 MSW中川係長

# MRIが2台体制になり、予約が取りやすくなりました。

6月1日より最新式のシーメンス社製1.5テスラ磁気共鳴画像（MRI）装置が増設され、2台体制での運用を開始致しました。

新たに導入したMRI装置の特徴としましては、従来の装置と比べ開口部分が70cmと10cm大きくなり、奥行きは155cmと従来よりも更に短くなりました。また、検査中に発生する騒音を低減する事も可能となり、患者さんの恐怖心や不快感を改善する事が期待できます。

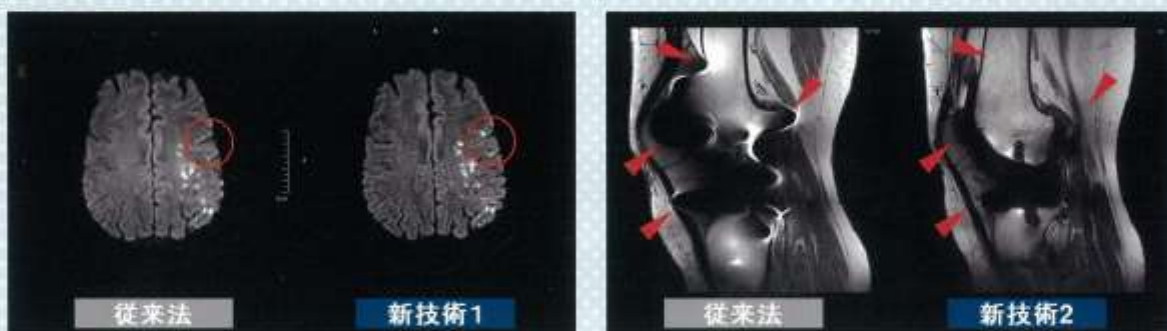


また、多くの最新技術も搭載しております。その中でも、

- ①急性期脳梗塞を診断するために欠かせない拡散強調画像（DWI）の高画質撮影技術を搭載しました。これにより、従来法では不明瞭であった急性期脳梗塞も明瞭となり、診断能の向上が期待できます。（図1）
- ②患部に体内金属が埋め込まれている場合、金属の影響による画像歪・欠損が生じてしまい、診断が困難なケースがありましたが、金属の影響を除去する技術を用いる事でかなりの画質改善も期待できます。（図2）

図1 急性期脳梗塞

図2 人工膝関節置換術後



そして、これらの最新技術は、既存のMRI装置にも新たに搭載しました。どちらの装置でも同様の検査が可能となっております。

更にこのような検査環境の改善、診断精度の向上はもちろんの事ですが、2台体制となることでこれまで1ヵ月以上あった検査待ち日数を長くても1~2週間程度に短縮させると共に、当日検査の受け入れを増加させることでよりスピーディーな診断へ繋げたいと考えております。ぜひご紹介ください。

放射線科 主任部長 蔭山 昌成  
放射線技術科 主任 藤本 勝明

さらにCT、MRIの予約時間を拡大しました。

①月～金 10:00～11:30 / 14:00～16:00 → ②月～金 10:00～11:30 / 13:30～16:30

※造影ありの検査は午前からのみの予約となります。

検査のご予約につきましては地域医療連携室にご連絡ください

TEL 076-437-1120 FAX 076-437-1131

# 地域医療連携に関するアンケート結果について

地域の医療機関の皆様が富山県済生会富山病院に何を求め、どう捉えているかを把握し、取り組むべき課題や改善事項を明確にするためにアンケートを実施しました。

【実施期間】 平成28年2月25日～3月10日

【実施方法】 医療機関に対し、アンケート用紙を作成し、地域の診療所、病院に配布する。

【対象者】 富山医療圏(富山市、上市町、立山町、舟橋村、滑川市)の診療所及び病院

【回収状況】 配布数:353件 回収数:199件 回収率:56.4%

## Q1 当院へご紹介いただく理由をお教えてください。(複数回答可)



### 【その他】

- ・輪番日の二次救急病院であり紹介している
- ・患者の過去の病歴がある
- ・24時間365日、受け入れ体制が整っている脳卒中センターがある
- ・脳神経外科の緊急対応が充実している
- ・脳神経外科と眼科の極めて適切かつ丁寧な対応に深く感謝している

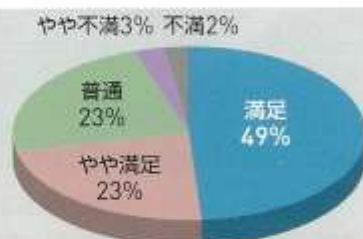
Q2

## 当院は先生にご満足 いただけていますか？

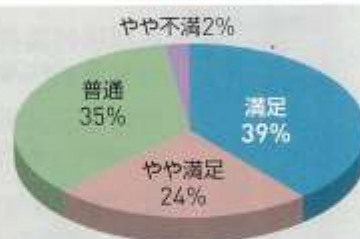
経過報告、  
結果報告に  
ついて



救急患者の  
受け入れに  
ついて



地域医療  
連携室での  
予約システムに  
ついて



地域医療  
連携室での  
電話対応に  
ついて



総合評価  
として



## 開業医の先生からのご意見

### 返書に関するご意見

返書が届いてないものがあります。紹介状の返事は、速やかにいただきたいです。

### 当院の考え、対応

返書については、医療クラークを活用するなど、速やかにお出しするために積極的に取り組んでおります。それでも届いていない場合は、お手数をおかけ致しますが、地域医療連携室までご連絡ください。

### 予約に関するご意見

予約システムがよくわかりません。

予約は地域医療連携室でお取り出来ます。本誌「たすき」の裏面をご参照いただくか、地域医療連携室までお問い合わせください。

診察申込書はホームページからプリントアウト出来ますか。

ホームページからダウンロードすることができますので、ご利用ください。  
ホーム▶医療関係者のみなさまへ▶地域医療連携▶診察予約申込書(PDF)

### 緊急時の受け入れについて

救急当番日の日勤帯(17:00まで)に紹介しようとしても断られます。

ご紹介いただいたにも関わらず、お断りしまして大変申し訳ありません。当院の救急当番日(水曜日)は17:30からとなっております。それまでの時間帯は、手術等で医師がすぐに対応できない場合等がございます。出来るだけお断りしないよう努力致しますので、まずは地域医療連携室にご相談ください。

平日の日中に紹介しても、受け入れの返事に30分以上待たされる場合があります。

当日受診の場合は、地域医療連携室から各診療科に受け入れ確認を行っております。今後は、よりスピーディーに回答できるよう努力してまいります。

### その他

脳神経外科のフォロー患者の予約が、2ヵ月以上先になってしまうことがあります。改善はないでしょうか。

MRIを2台体制と致しましたので、今までよりも早く予約を取ることが出来るようになりました。

貴院の正式名称は「富山県済生会富山病院」ですが、紹介状の宛先や患者との会話の中で、「富山済生会病院」と略した表現でもかまいませんか。

当院の正式名称は、「富山県済生会富山病院」です。長すぎるようでしたら、「済生会富山病院」でも結構です。

放射線科への検査予約の際、事前に紹介状のFAXは必要でしょうか。当日で良ければ助かります。

お手数をおかけしておりましたが、院内で検討した結果、紹介状の事前FAXは不要となりました。当日患者さんをご持参ください。但し、RI及びCT、MRIでも部位によっては事前に紹介状をいただく場合がございますので、ご了承ください。

## 当院にご紹介いただく先生方へ……

地域医療連携室では、ご紹介頂く患者さんの診察予約、検査予約を行っております。予約を行うことで、診療手続きが簡素化され、速やかな診察が可能となります。

### 診察予約の流れ

- 1 地域医療連携室へお電話ください。**  
(直接、診察申込書をFAXしていただいても結構です。)
- 2 地域医療連携室で直接予約をお取りします。**  
※地域医療連携室で判断ができない場合は担当医師に確認が必要なため、相談の上、予約させていただきます。
- 3 診察申込書をFAXください。**  
確認、登録の上、予約票をFAXいたしますので、患者さんへお渡しく下さい。

### 検査予約の流れ

- 1 地域医療連携室へお電話ください。**
- 2 地域医療連携室で直接予約をお取りします。**
- 3 診察申込書をFAXください。**  
確認、登録の上、予約票をFAXいたしますので、患者さんへお渡しく下さい。

### 検査予約時間

#### CT MRI 予約時間を拡大しました!

月～金 10:00～11:30 13:30～16:30  
※造影ありの検査はAMのみの予約となります。

#### 心臓CT

月 14:30～15:30  
水 14:30～15:30  
金 14:30～15:30



## 富山県済生会富山病院 地域医療連携室

〒931-8533 富山市楠木33番地1 TEL 076-437-1120(直通) FAX 076-437-1131(直通)

## 理念 患者さん本位の心温まるすぐれた医療の提供

### 基本方針

1. 地域中核病院として、地域に密着した信頼される患者さん本位の医療の提供に努めます。
2. 済生会精神に基づく保健・医療・福祉の総合的なサービスを目指します。
3. 医療水準の向上に努め、良質で安全な医療を提供します。
4. 患者さんの権利を尊重し、心温まる医療の提供に努めます。
5. 効率的で安定した経営基盤の確立に努めます。

### 患者さんの権利宣言

本院では“患者さん本位の心温まるすぐれた医療の提供”を基本理念に、患者の皆さまと協同して最良の医療を提供できるよう以下の権利を尊重します。

1. 個人としてその人格を尊重される権利
2. 質の高い医療を公平に受ける権利
3. 十分な情報を知り、説明を受ける権利
4. 選択の自由と自己決定する権利
5. プライバシーが守られる権利